



KTK PIECH SPÓŁKA JAWNA

ul. Komunalna 4
15-197 Białystok

tel. +48 884 822 121
e-mail: ktkpiech@gmail.com



ZESKANUJ KOD QR I ODWIEDŹ
KATALOG INWESTYCJI ONLINE



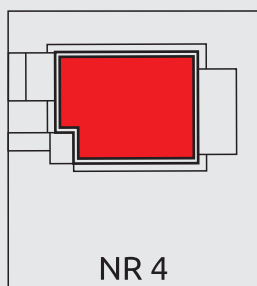
www.ktk-developer.pl

DOBRZYNIOWO DUŻE

ul. Jaśminowa

BUDYNEK PROJEKTOWY Nr 4

RZUT INWESTYCJI



NR 4



POW. UŻYTKOWA 146,66 m²

Nr geodezyjny gruntu 680/22

PARTER

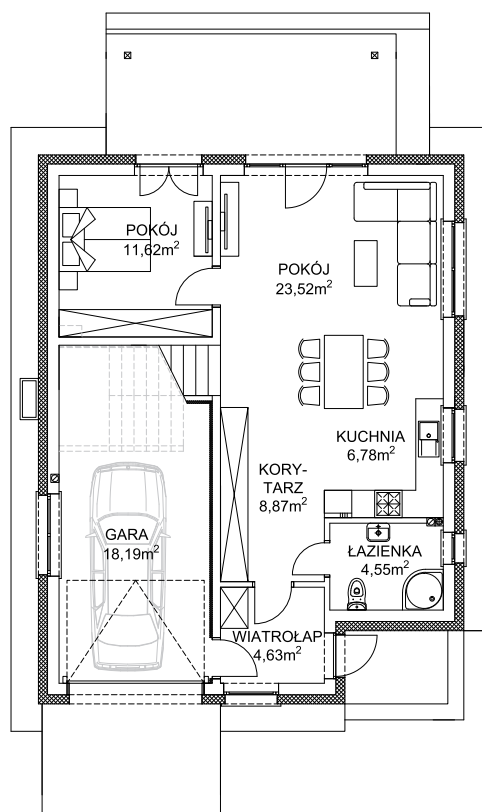
Część mieszkalna 61,90 m²

Garaż 18,19 m²

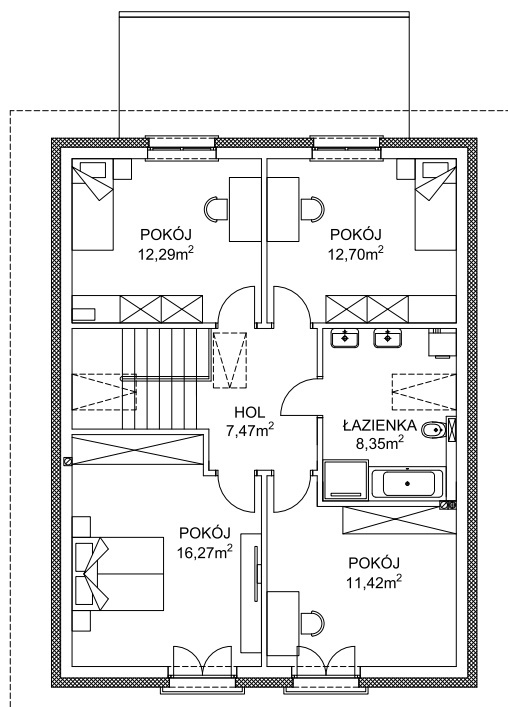
PODDASZE

Część mieszkalna 68,50 m²

PARTER



PODDASZE



www.ktk-developer.pl