



KTK PIECH SPÓŁKA JAWNA

ul. Komunalna 4  
15-197 Białystok

tel. +48 884 822 121  
e-mail: ktkpiech@gmail.com



ZESKANUJ KOD QR I ODWIEDŹ  
KATALOG INWESTYCJI ONLINE



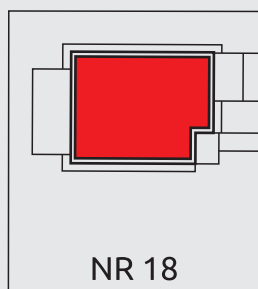
[www.ktk-developer.pl](http://www.ktk-developer.pl)

## DOBRZYNIOWO DUŻE

ul. Jaśminowa

### BUDYNEK PROJEKTOWY Nr 18

RZUT INWESTYCJI



**POW. UŻYTKOWA** 146,66 m<sup>2</sup>

Nr geodezyjny gruntu 680/8

#### PARTER

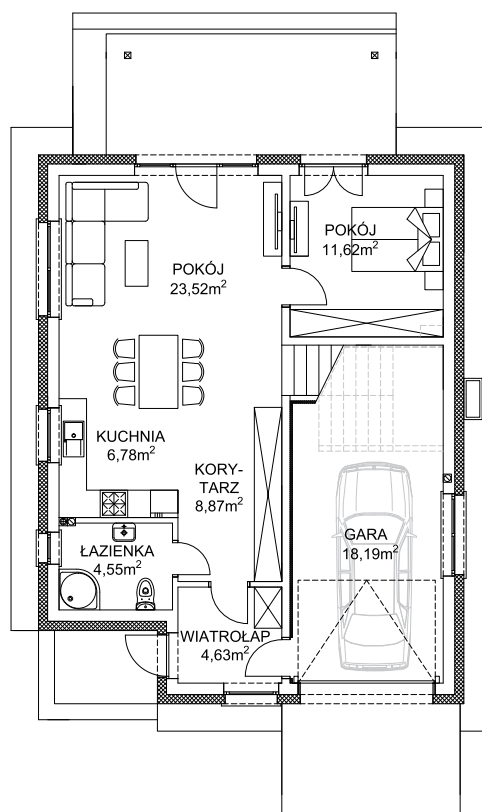
Część mieszkalna 61,90 m<sup>2</sup>

Garaż 18,19 m<sup>2</sup>

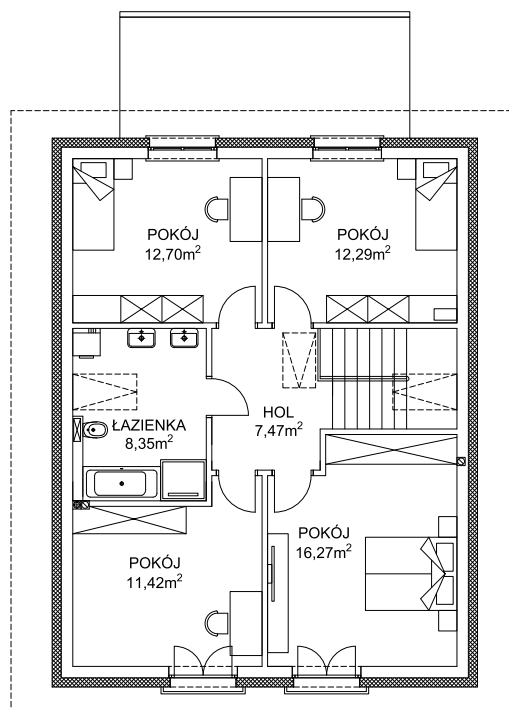
#### PODDASZE

Część mieszkalna 68,50 m<sup>2</sup>

#### PARTER



#### PODDASZE



[www.ktk-developer.pl](http://www.ktk-developer.pl)